



# FERROVIAIRES

## FICHE ITINERAIRE

## ROUTE DU TRAM DE SOSPEL

**TYPE :**

## Route touristique

**Long : 16 Km**

### COMMUNES :

## Début :

## Menton (06)

**Fin :**

## Sospel (06)

**Lieudit :**

## Route Départementale 2566

## Route de Menton

### Coordonnées GPS :

43°47'55.9"N 7°29'13.8"E

43°52'34.6"N 7°26'59.9"E

## SITUATION GENERALE



## COMMENTAIRES

Au début du XX<sup>e</sup> siècle, le département des Alpes Maritimes a fait appel à deux réseaux de trams métriques électriques distincts : les Tramways des Alpes Maritimes (TAM) et les Tramways Nice Littoral (TNL). Parmi les TNL, la ligne Menton > Sospel (n° IGRF **06083.02D**) reste de loin la plus spectaculaire avec son tunnel et ses trois viaducs, dont celui hélicoïdal de Caramel qui est unique en son genre.

Souvent établi en bordure de route, le tracé de cet ancien tramway peut être en grande partie suivi aujourd'hui par la route qui emprunte d'ailleurs son tunnel et permet de voir les trois viaducs.

## DESRIPTIF ICONOGRAPHIQUE



Le début du parcours, au nord de Menton,  
au carrefour de la bretelle de l'échangeur de l'autoroute A 8 et de la RD 2566

Partant de la gare de Menton, le tramway remontait le val du Careï jusqu'à la route de Sospel (actuelle RD 2566), mais toute trace a disparu dans la ville. Il suivait ensuite la route jusqu'à Monti dont l'arrêt se situait sur ce qui est devenu aujourd'hui la placette de l'église (**cercle rouge**).





Peu après la station, la ligne franchissait un ravin sur un viaduc en béton ([ellipse bleue](#)), de 100 m de long et 40 de haut, en forme d'arc avec tablier supérieur soutenu par des pilettes.

A sa sortie, cet ouvrage franchissait aussi la RD 2566 mais le tablier métallique a été retiré car jugé trop bas pour la circulation routière.



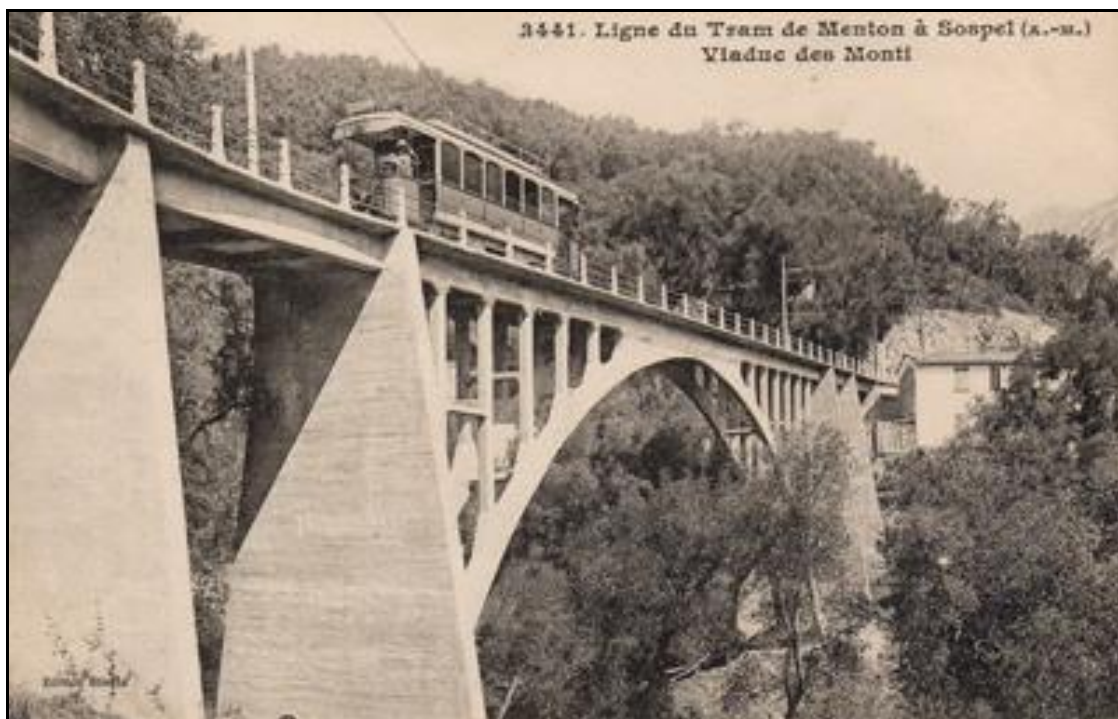
Le dessus du viaduc fermé à tout passage, vu dans le sens de la ligne et à contresens  
La photo de droite montre bien la coupure au-dessus de la RD 2566  
Au premier plan, la dernière culée de l'ouvrage



Depuis l'abandon, des bâtiments ont poussé sous le viaduc

Un grave accident coûta la vie à deux personnes, le 11 septembre 1912, sur ce viaduc. Un train chargé de 6 tonnes de gravier pour la finition de la ligne quitta ce jour-là la carrière de Caramel située 6 km en amont. Quatre hommes devaient prendre place à son bord mais deux d'entre eux furent retenus au dernier moment pour la réparation d'un rail en mauvais état, ce qui leur sauva la vie. Le train partit et descendit vers Monti. Mais peu avant le viaduc, la perche trolley sauta rendant le frein rhéostatique électrique inutilisable. Le convoi s'emballa, la perche folle accrocha un rocher et déséquilibra le tramway qui alla s'écraser sur le toit, au bas du viaduc, tuant sur le coup ses deux occupants.





Le viaduc de Monti du temps du tramway



Ci-contre et ci-dessous, juste après le viaduc la ligne de tram montait à flanc de coteau en site propre sur 2 km, jusqu'au ravin de Bramafon où elle rejoignait la route (emplacement de l'actuel terrain de motocross).

Cette partie de voie est devenue une petite route qu'il est possible de suivre en voiture.



Le départ de la petite route du tram à Monti et son débouché au niveau du terrain de motocross



Ci-dessus et ci-dessous, le tram suivait ensuite la route jusqu'au vallon du Careï, ne s'en écartant que pour arrondir une épingle à cheveux sur un petit viaduc courbe à 5 arches



Puis, un peu plus haut, il arrivait à l'ouvrage le plus extraordinaire de la ligne :  
le viaduc hélicoïdal de Caramel, 125 m de long, 25 m de haut,  
comptant 13 arches plein cintre de 8 m d'ouverture avec piles renforcées à l'extérieur  
pour contrebalancer les forces exercées par les passages des trams

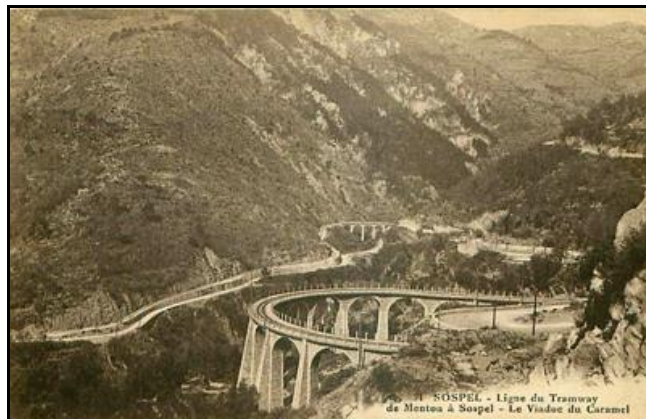




Ci-dessus, ci-contre et ci-dessous, diverses vues du beau viaduc de Caramel aujourd'hui



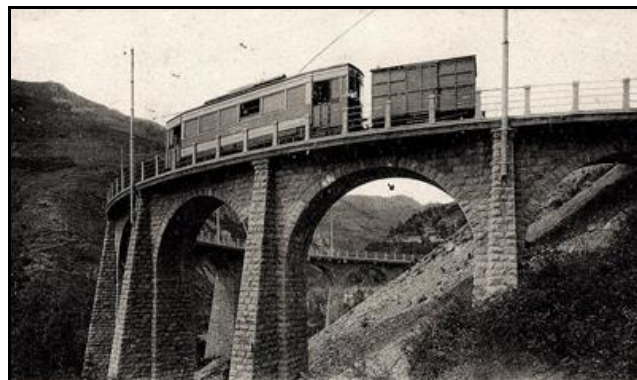




Le viaduc vu sous deux angles différents  
Sur la photo de droite, on aperçoit le viaduc du Careï en fond de vallon,  
qui donne une bonne idée de la prise d'altitude de la ligne



Un tramway grimpe vers Sospel  
On aperçoit à gauche de la photo l'embranchement de la carrière  
d'où est parti le tram qui a déraillé au viaduc de Monti

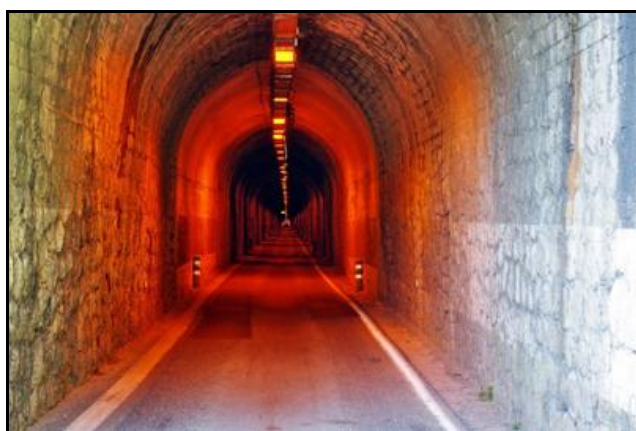


Deux autres trams négocient à petite vitesse la courbe resserrée du viaduc

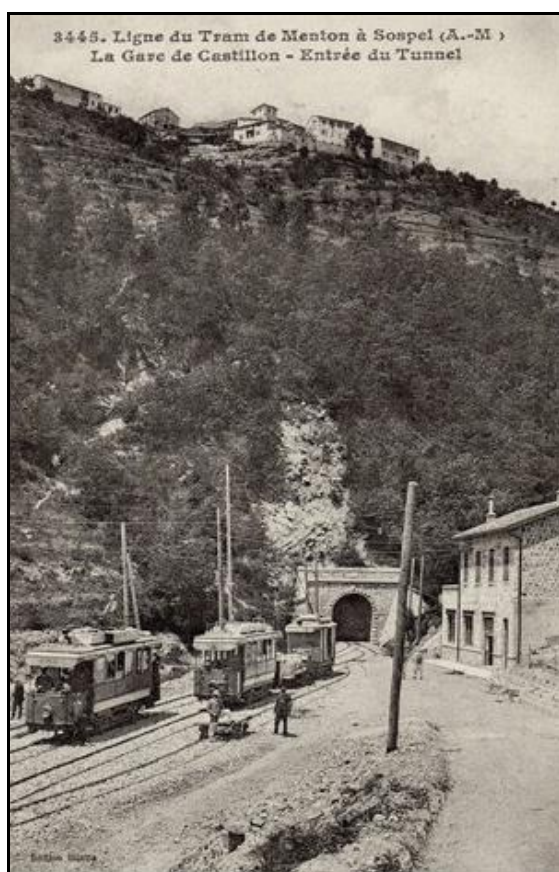




Ci-dessus et ci-dessous, la gare et le tunnel du col de Castillon, 790 m de long  
 Le tunnel ferroviaire est ici à droite, dans le sens Menton > Sospel  
 Après abandon de la ligne, le tunnel a été reconverti à l'usage routier,  
 mais comme il était très étroit, une deuxième galerie a été creusée parallèlement à la première



La sortie est ici à gauche



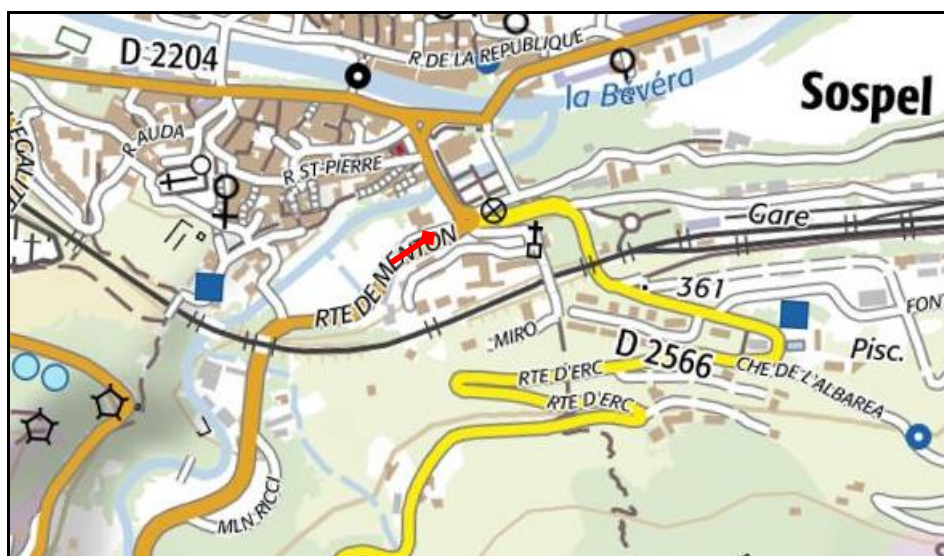
Scènes de vie devant l'entrée du tunnel, en gare de Castillon







La route et le tram passaient sous le pont de la voie ferrée Nice > Coni, à l'entrée de Sospel



La fin du parcours devant l'ancienne gare tramway de Sospel  
qui n'était pas devant la gare du chemin de fer, mais au départ de la route de Menton



La gare des tramways existe toujours  
De même que la maison de l'hôtel de la Gare (voir ci-après) que l'on voit sur la photo de droite





Ci-dessus et ci-dessous, diverses vues de la gare des tramways de Sospel



**Si cette fiche comporte des erreurs ou des oublis, merci de nous le signaler.**  
**Aidez-nous à la compléter avec vos photos ; merci d'avance.**

★ ★ ★